

## AR-CONDICIONADOS

### Manutenção Preventiva

TABELA DE PROGRAMAÇÃO DE MANUTENÇÃO PREVENTIVA			
Item	Atividade	Responsável	Periodicidade
Ar-Condicionado	Verificar a limpeza dos componentes e filtros	Equipe de Manutenção Especializada	Mensal
	Verificar todos os componentes do sistema e recomendar reparos necessários	Equipe de Manutenção Especializada	Mensal

### Instalações de Ar-Condicionado

A climatização artificial nas áreas comuns será realizada através do sistema Split Cassete (somente na Guarita é Air Split). Para isso, essas áreas são detentoras de infraestrutura de operacionalização necessária ao sistema (Ver imagem 02).

Para instalação do ar-condicionado é necessário localizar o espaço tamponado com gesso acartonado (Ver eixos de localização na imagem 02) que abriga a tubulação frigorígena e dreno do equipamento situado no respectivo ambiente.

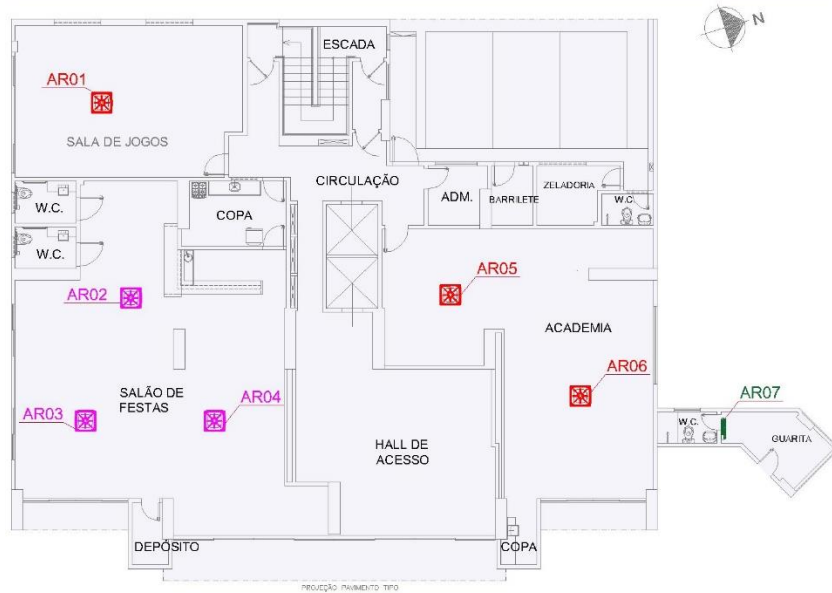
É importante ressaltar que o condomínio deverá adquirir os equipamentos necessários para o funcionamento do Sistema de Cassete (será instalado pela construtora Cassetes para o Salão de Festas e o Split da Guarita).

Sugerimos que a compra e a contratação dos serviços de montagem ocorram através de empresa especializada. O equipamento deverá ser instalado de acordo com a tubulação já existente e a potência prevista. É importante, também, observar a ligação correta dos circuitos.

**Obs.: os condensadores estão localizados na laje técnica do pavimento acima do pilotis, identificados com seus respectivos ambientes e referência (ver imagem 32).**

**Tabela Potências Ar-Condicionado**

Legenda	Ambiente	Referência de Projeto	Potência
AR 01	Salão de Jogos	UE 02	36.000 BTus
AR 02, 03, 04	Salão de Festas	UE 03, 05 e 06	48.000 BTus
Ar 05 e 06	Academia	UE 07 e 08	36.000 BTus
AR 07	Guarita	UE 01	9.000 BTus







**Imagem:** Planta baixa localização pontos de ar-condicionado na Área Comum.



Planta Baixa 1º Pavimento

LEGENDA:

-  PONTO PARA AR CONDICIONADO K7: APENAS INFRAESTRUTURA
-  AR CONDICIONADO K7 INSTALADO
-  AR CONDICIONADO SPLIT INSTALADO
-  LOCALIZAÇÃO CAIXA ALIMENTAÇÃO CONDENSADORES

**Imagem:** Planta baixa localização condensadores de ar-condicionado da Área Comum.

**Obs.:** a unidade condensadora AR 01 relacionado ao ar-condicionado da Guarita está fixada sob a laje da rampa de acesso ao Subsolo 01 com mãos francesas.



**Imagens:** localização condensadores de ar-condicionado das Áreas Comuns e da guarita.