

QUADROS ELÉTRICOS

| TABELA DE PROGRAMAÇÃO DE MANUTENÇÃO PREVENTIVA | | | |
|---|--|--|---------------|
| Item | Atividade | Responsável | Periodicidade |
| Instalações Elétricas (Fios/ Cabos/ Tomadas/ Interruptores/ Disjuntores/ Caixas e quadros) | Testar o disjuntor tipo DR apertando o botão localizado no próprio aparelho. | Equipe de Manutenção Especializada | Anual |
| | Verificar o estado dos contatos elétricos. | Equipe de Manutenção Especializada | Anual |
| | Rever o estado de isolamento das emendas de fios | Equipe de Manutenção Especializada | Anual |
| | Reapertar todas as conexões do quadro de distribuição | Equipe de Manutenção local / Equipe de Manutenção Capacitada / Equipe de Manutenção Especializada | Anual |

No pilotis existem disjuntores (DR) que serão automaticamente desligados em caso de curto-circuito ou sobrecarga. Eles têm a função de proteção contra choques elétricos, incêndios e a utilização de eletrodomésticos que estejam danificados (“em curto”). Esse sistema de proteção oferece aos usuários maior segurança na utilização de energia elétrica. Por esse motivo, sempre que houver desarme desses disjuntores, deve-se localizar e reparar a respectiva causa antes de religar os disjuntores tipo DR. Portanto os disjuntores nunca devem ser modificados para outro de amperagem mais alta, pois ele é um elemento de proteção da fiação.

Caso o disjuntor, quando religado após um desligamento automático, volte a desligar, verifique se não há uma grande sobrecarga no referido circuito e procure um profissional competente para analisar o problema.

Não devem ser adicionadas novas cargas aos circuitos de ar-condicionado, iluminação e tomadas sem uma prévia consulta a um engenheiro eletricista.

No pilotis ainda é possível encontrar o Centro de medição de Energia da cada apartamento e das áreas comuns (Imagem 01).

Solicitamos ao Síndico que evite fazer qualquer modificação nos QUADROS DE DISTRIBUIÇÕES ELÉTRICOS (ver Imagens 02 e 03) sem prévio conhecimento e autorização por escrito da Construtora Alves Lima



Imagem 01: Centro de medição localizado no Pilotis.

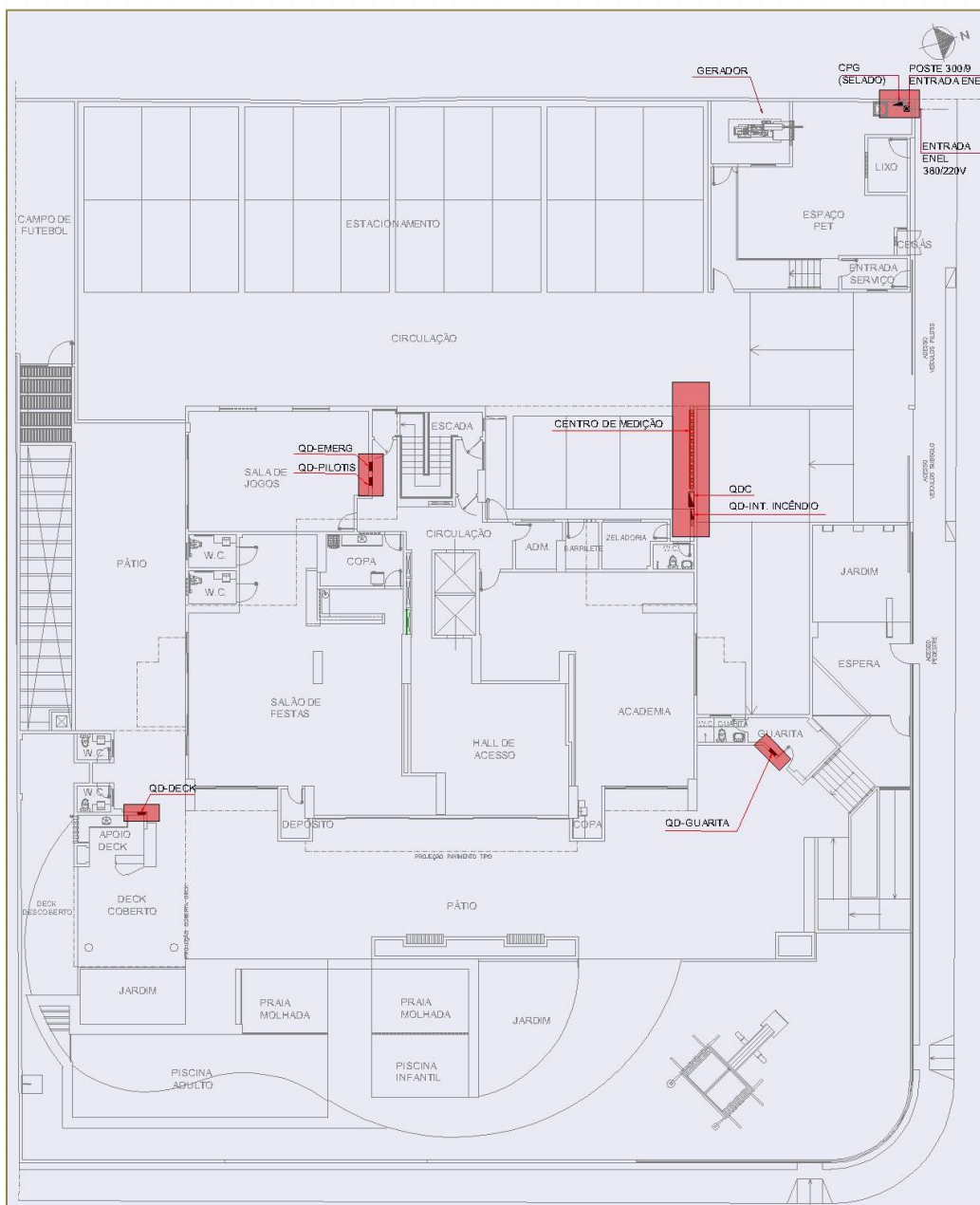
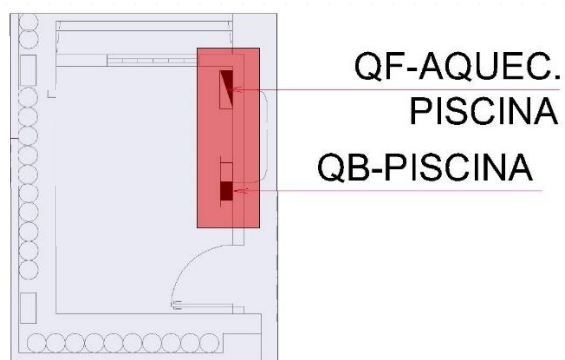


Imagem 02: Localização dos quadros de distribuição no **Pilotis**.



CASA DE BOMBA - SUBSOLO 1

Imagem 03: Localização dos quadros de distribuição da Casa de Bombas no **Subsolo 1**.

A seguir estão contempladas as tabelas dos Quadros de Distribuição de Energia com seus respectivos conjuntos de circuitos e foto do quadro.

TABELA do QUADRO DE DISTRIBUIÇÃO DO CONDOMÍNIO - QDC

| CIRCUITO | QUADRO | CAPACIDADE | Especificações |
|-----------|--------------------------|------------|---------------------------------|
| QD 01 | QD-CMQ | 32 A | Quadro casa máquinas |
| QD 02 | QD-SS2 | 32 A | Quadro Subsolo 02 |
| QD 03 | QD-SS1 | 32 A | Quadro Subsolo 01 |
| QD 05 | QD-DECK | 25 A | Quadro deck |
| QD 06 | QD-PILOTIS | 80 A | Quadro Pilotis |
| QD 07 | QD-GUARITA | 20 A | Quadro guarita |
| QB 01 | QB REC/ POÇO (12CV) | 20 A | Quadro recalque/poço |
| QB 02 | QB-DRENAGEM (2CV) | 20 A | Quadro drenagem |
| QB 03 | QB-PISCINA (1.½CV) | 20 A | Quadro piscina |
| QB 04 | QB-PRESSURIZAÇÃO (1.½CV) | 20 A | Quadro pressurização |
| QF 01 | QF- SAUNA | 25 A | Quadro sauna |
| QF 02 | QF-AQUECIMENTO PISCINA | 25 A | Quadro aquecimento piscina |
| QF 03 | QB- ELEVADOR 1 | 50 A | Quadro elevador 1 |
| QF 04 | QB- ELEVADOR 2 | 50 A | Quadro elevador 2 |
| ADICIONAL | AR ELEV SOCIAL | 20 A | Ar condicionado elevador social |
| ADICIONAL | QB - Espelho d'água | 20 A | Quadro de bomba espelho d'água |

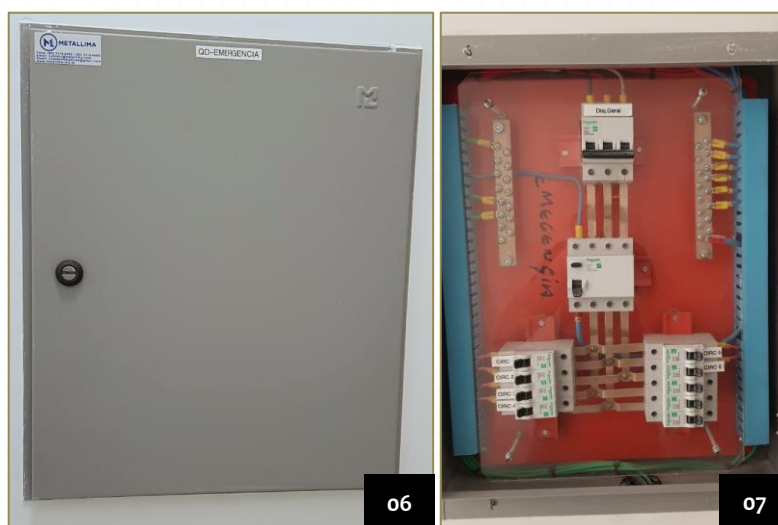
Obs.: o circuito 04 (QD 04 - Emergência) está ligado diretamente no gerador.



Imagens 04 e 05: Quadro de Distribuição do Condomínio devidamente identificado.

TABELA DO QUADRO DE DISTRIBUIÇÃO DE EMERGÊNCIA QD – EMERGÊNCIA

| CIRCUITO | TIPO | CAPACIDADE | Localização |
|----------|--------|------------|--|
| 1 | TOMADA | 16 A | Tomada do apto ligadas ao Gerador (1° ao 4° pavimento) |
| 2 | TOMADA | 16 A | Tomada do apto ligadas ao Gerador (5° ao 8° pavimento) |
| 3 | TOMADA | 16 A | Tomada do apto ligadas ao Gerador (9° ao 12° pavimento) |
| 4 | TOMADA | 16 A | Tomada do apto ligadas ao Gerador (13° ao 16° pavimento) |
| 5 | TOMADA | 16 A | Tomada do apto ligadas ao Gerador (17° ao 20° pavimento) |
| 6 | TOMADA | 16 A | Tomada do apto ligadas ao Gerador (21° ao 24° pavimento) |



Imagens 06 e 07: Quadro de Distribuição de Emergência devidamente identificado.

TABELA DO QUADRO DE DISTRIBUIÇÃO DO DECK QD – DECK

| CIRCUITO | TIPO | CAPACIDADE | LOCALIZAÇÃO |
|----------|---------------|------------|--|
| 1 | ILUMINAÇÃO | 16 A | Iluminação WC deck e teto deck |
| 2 | ILUMINAÇÃO | 16 A | Arandelas muro, jardim "L" piscina + espetos "L" piscina |
| 3 | RESERVA | 16 A | - |
| 4 | TOMADAS | 20 A | Tomadas deck |
| 5 | CHURRASQUEIRA | 25 A | Tomada churrasqueira |



Imagens 08 e 09: Quadro de Distribuição do Deck devidamente identificado.

TABELA DO QUADRO DE DISTRIBUIÇÃO DA GUARITA
QD – GUARITA

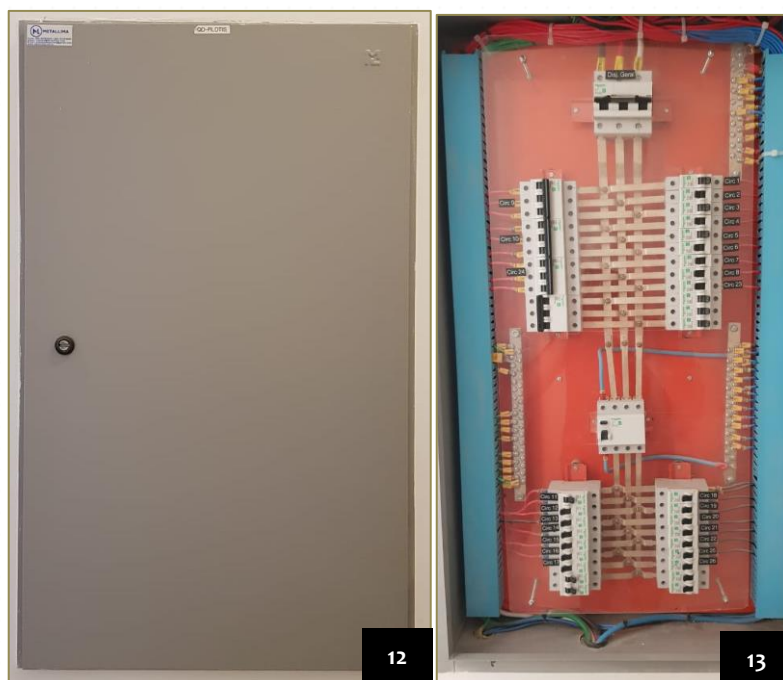
| CIRCUITO | TIPO | CAPACIDADE | LOCALIZAÇÃO |
|----------|------------------------------|------------|---|
| 1 | ILUMINAÇÃO | 16 A | Guarita interno, guarita externo, rampa pedestre, escada pedestre, eclusa, espetos calçada Eduardo Garcia |
| 2 | ILUMINAÇÃO | 16 A | Acesso rampa veículos Subsolos, refletor entrada estacionamento pilotis, refletor <i>pet place</i> , iluminação gerador, luminária de sinalização p/ tráfego veículos |
| 3 | ILUMINAÇÃO | 16 A | Refletor estacionamento pilotis e previsão para refletor ao lado jogos |
| 4 | ILUMINAÇÃO | 16 A | Postes pátio |
| 5 | ILUMINAÇÃO | 16 A | Sacadas pilotis, poste Jardim, espeto jardim, espeto caçada Coronel Linhares, luminária de piso acesso piscina |
| 6 | ILUM. CAMPO | 20 A | Iluminação campo |
| 7 | ILUM. CAMPO | 20 A | Iluminação campo |
| 8 | ILUM. PISCINA/ESPELHO D'ÁGUA | 20 A | Iluminação piscina e espelho |
| 9 | ILUMINAÇÃO | 16 A | Iluminação emergência entrada de serviço e gerador |
| 10 | PORTÃO | 20 A | Portão acesso veículos Pilotis |
| 11 | PORTÃO | 20 A | Portão acesso veículos Subsolo |
| 12 | FECHADURA ELÉTRICA | 20 A | Portão pedestre guarita |
| 13 | FECHADURA ELÉTRICA | 20 A | Portão pedestre entrada serviço |
| 14 | T.U.G. | 20 A | Tomada guarita |
| 15 | T.U.G. | 20 A | Tomada rack guarita |
| 16 | CERCA ELÉTRICA | 20 A | Cerca elétrica |
| 17 | AC 9.000 BTU'S | 20 A | Ar condicionado Guarita |
| 18 | RESERVA | 20 A | Reserva |



Imagens 10 e 11: Quadro de Distribuição da Guarita devidamente identificado.

TABELA DO QUADRO DE DISTRIBUIÇÃO DO PILOTIS QD – PILOTIS

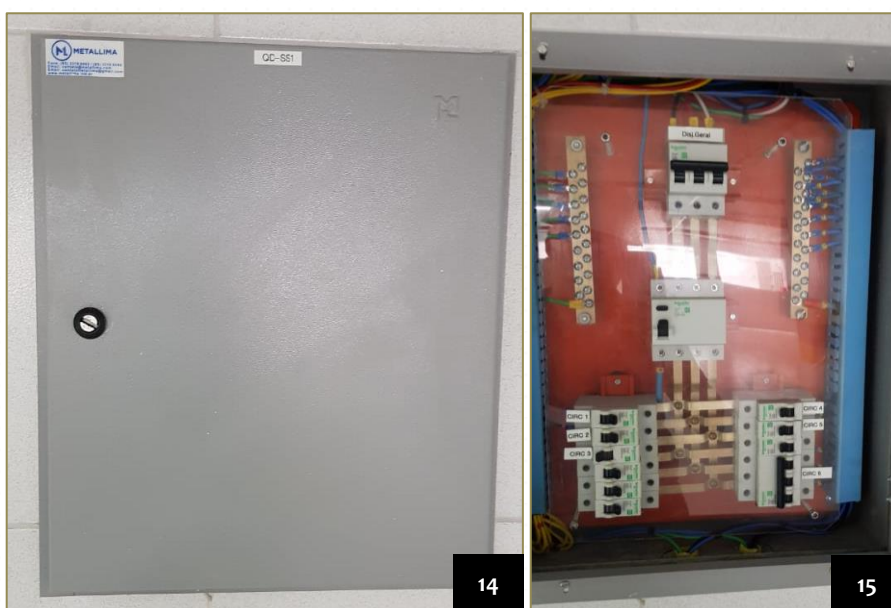
| CIRCUITO | TIPO | CAPACIDADE | LOCALIZAÇÃO |
|----------|-----------------------|------------|--|
| 1 | ILUMINAÇÃO | 16 A | Hall acesso principal, circulação serviço, administração, barrilete inferior, zeladoria WC zeladoria |
| 2 | ILUMINAÇÃO | 16 A | Salão festas, copa salão festas, depósito salão festas |
| 3 | ILUMINAÇÃO | 16 A | Salão jogos, caramanchão externo, muro jardim ventilação, muro painel arandela |
| 4 | ILUMINAÇÃO | 16 A | Academia |
| 5 | ILUMINAÇÃO EMERGENCIA | 16 A | Luminária emergência, salão festas, salão jogos, circulação, academia, hall |
| 6 | AC 36.000 BTU'S | 25 A | Academia |
| 7 | AC 36.000 BTU'S | 25 A | Academia |
| 8 | AC 36.000 BTU'S | 25 A | Jogos |
| 9 | AC 46.000 BTU'S | 25 A | Salão festas |
| 10 | AC 46.000 BTU'S | 25 A | Salão festas |
| 11 | ILUMINAÇÃO | 16 A | Antecâmara e escada (SS2 ao 2º Pav) |
| 12 | ILUMINAÇÃO | 16 A | Antecâmara e escada (3º Pav. ao 7º Pav) |
| 13 | ILUMINAÇÃO | 16 A | Antecâmara e escada (8º Pav. ao 12º Pav) |
| 14 | ILUMINAÇÃO | 16 A | Luminária emergência, Antecâmara e escada (SS2 ao 13º Pav.) |
| 15 | ILUMINAÇÃO | 16 A | Hall aptos (1º ao 4º) |
| 16 | ILUMINAÇÃO | 16 A | Hall aptos (5º ao 8º) |
| 17 | ILUMINAÇÃO | 16 A | Hall aptos (9º ao 12º) |
| 18 | TOMADAS | 20 A | Tomadas salão jogos |
| 19 | TOMADAS | 20 A | Tomadas salão festas |
| 20 | TOMADAS | 20 A | Tomadas balcão e copa salão festas |
| 21 | TOMADAS | 20 A | Tomadas academia |
| 22 | TOMADAS | 20 A | Tomadas hall principal (recepção), administração, zeladoria, barrilete |
| 23 | AC 36.000 BTU'S | 25 A | - |
| 24 | AC 46.000 BTU'S | 25 A | Salão festas |
| 25 | TOMADA | 20 A | Tomadas academia |
| 26 | TOMADA | 20 A | Tomadas academia |



Imagens 12 e 13: Quadro Disjuntor Pilotis devidamente identificado.

**TABELA DO QUADRO DE DISTRIBUIÇÃO LOCAL – SUBSOLO 01
QD – SS1**

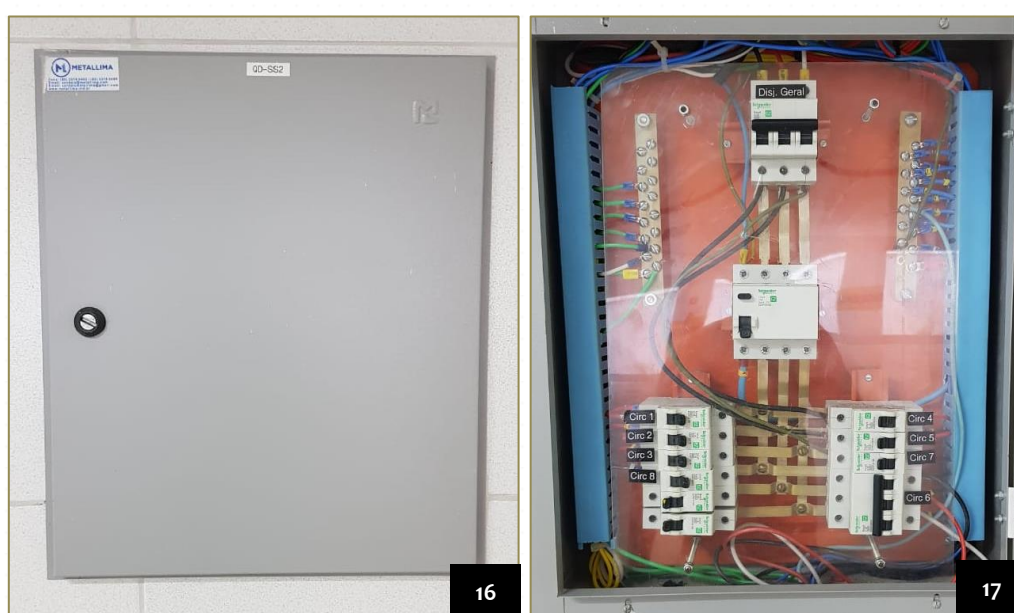
| CIRCUITO | TIPO | CAPACIDADE | LOCALIZAÇÃO |
|----------|------------------|------------|---|
| 1 | ILUMINAÇÃO | 16 A | Iluminação estacionamento Subsolo 01 e casa de bombas |
| 2 | ILUMINAÇÃO | 16 A | Iluminação estacionamento Subsolo 01 |
| 3 | ILUMINAÇÃO | 16 A | Iluminação |
| 4 | ILUMINAÇÃO | 16 A | Iluminação emergência do estacionamento |
| 5 | T.U.G. | 20 A | Tomada casa de bombas |
| 6 | T.U.E. TRIFÁSICA | 20 A | Tomada SS1 |



Imagens 14 e 15: Quadro de Distribuição Local do Subsolo 01 devidamente identificado.

TABELA DO QUADRO DE DISTRIBUIÇÃO LOCAL – SUBSOLO 02
QD – SS2

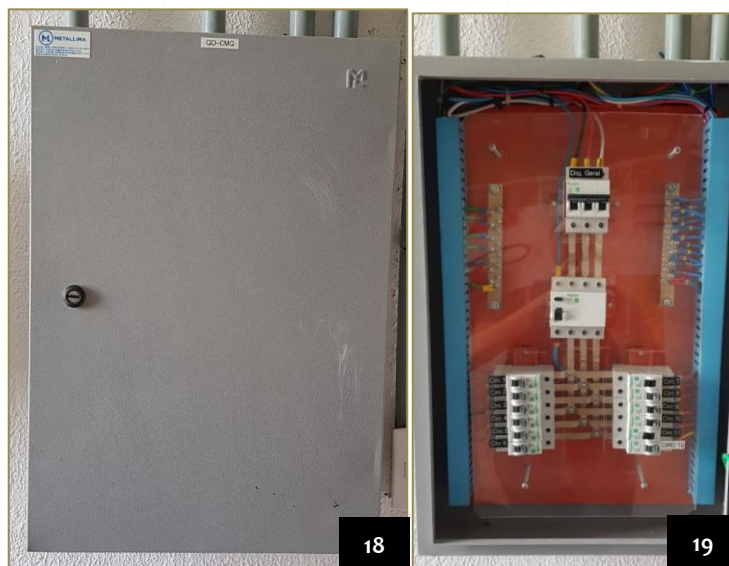
| CIRCUITO | TIPO | CAPACIDADE | LOCALIZAÇÃO |
|----------|------------------|------------|---|
| 1 | ILUMINAÇÃO | 16 A | Iluminação estacionamento Subsolo 02 |
| 2 | ILUMINAÇÃO | 16 A | Iluminação estacionamento Subsolo 02 e depósitos Coberturas 01 e 02 |
| 3 | ILUMINAÇÃO | 16 A | Iluminação estacionamento cisterna/ bombas poço e vagas |
| 4 | ILUMINAÇÃO | 16 A | Luminária emergência estacionamento |
| 5 | T.U.G. | 16 A | Tomada depósito 01 e depósito 02 |
| 6 | T.U.E. TRIFÁSICA | 20 A | Tomada Subsolo 02 |
| 7 | RESERVA | 16 A | - |
| 8 | RESERVA | 16 A | - |



Imagens 16 e 17: Quadro de Distribuição Local do Subsolo 02 devidamente identificado.

TABELA DO QUADRO DE DISTRIBUIÇÃO LOCAL – CASA DE MÁQUINAS
QD – CASA DE MÁQUINAS

| CIRCUITO | TIPO | CAPACIDADE | LOCALIZAÇÃO |
|----------|------------|------------|--|
| 1 | ILUMINAÇÃO | 16A | Iluminação casa máquina |
| 2 | ILUMINAÇÃO | 16A | Poço elevador (1) |
| 3 | ILUMINAÇÃO | 16A | Poço elevador (2) |
| 4 | ILUMINAÇÃO | 16A | Luminária emergência, Antecâmara e escada (13º Pav ao Barrilete) |
| 5 | ILUMINAÇÃO | 16A | Antecâmara e escada (21º Pav ao Barrilete) |
| 6 | ILUMINAÇÃO | 16A | Antecâmara e escada (17º Pav ao 20º Pav) |
| 7 | ILUMINAÇÃO | 16A | Antecâmara e escada (13º Pav ao 16º Pav) |
| 8 | ILUMINAÇÃO | 16A | Iluminação hall apartamentos (21º Pav ao 25º Pav) |
| 9 | ILUMINAÇÃO | 16A | Iluminação hall apartamentos (17º Pav ao 20º Pav) |
| 10 | ILUMINAÇÃO | 16A | Iluminação hall apartamentos (13º Pav ao 16º Pav) |
| 11 | ILUMINAÇÃO | 16A | Pará Raio |



Imagens 18 e 19: Quadro de Distribuição da Casa de Máquinas devidamente identificado.

TABELA DO QUADRO DE DISTRIBUIÇÃO INCÊNDIO QTA – SPK INCÊNDIO

| CIRCUITO | TIPO | CAPACIDADE | LOCALIZAÇÃO |
|----------|-------|------------|-----------------------------------|
| 1 | BOMBA | 25 A | Bombas de hidrantes e Sprinklers. |



Imagem 20: Quadro de bombas de incêndio devidamente identificado.